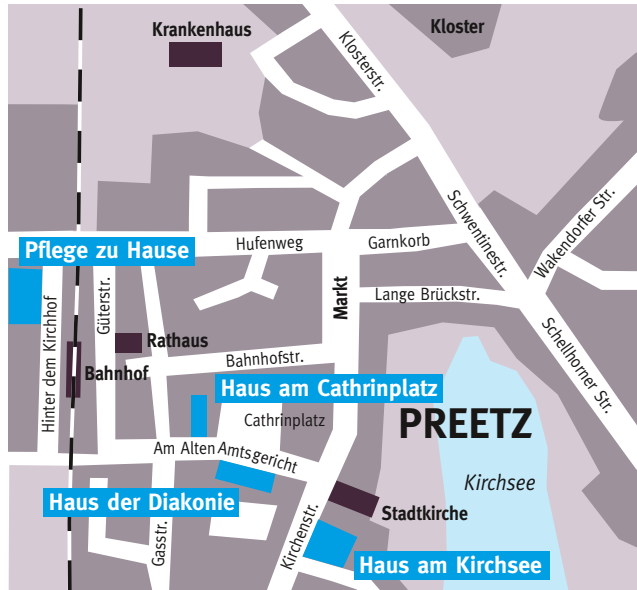




## Wohnen im Alter - im Herzen von Preetz

- zentrale Lage in der Innenstadt
- kurze Wege zu Geschäften, Ärzten und Gaststätten am Markt und in der Kirchenstraße
- kurzer Fußweg zum Bahnhof und zu den Bushaltestellen
- idyllische Spazierwege am nahe gelegenen Kirchsee
- Parkmöglichkeiten (mit Parkscheibe) direkt vor dem Haus auf dem Cathrinplatz

## So finden Sie uns



# Haus am CATHRINPLATZ

## Sprechen Sie uns an

**Sabine Rathje**  
Leitung

**Wolfgang Gerts**  
Verwaltung

**Sibylle Kröber**  
Pflegedienstleitung

Bis April 2019 erreichen Sie uns unter der bekannten Telefonnummer im Haus am Kirchsee  
**Telefon 04342 - 306-0**

## Haus am CATHRINPLATZ Pflegeheim

**Diakonie** 

Diakonisches Werk des  
Kirchenkreises Plön-Segeberg GmbH  
Cathrinplatz 1  
24211 Preetz  
hausamcathrinplatz@diakonie-ps.de  
[www.kirchenkreis-ploe-se.de/dienstwerke/diakonie](http://www.kirchenkreis-ploe-se.de/dienstwerke/diakonie)

Gestaltung: GUTZEIT.design©02-2019  
Fotos/Illustrationen: Köster Bau (Titel, S. 2), Wagner Objekteinrichtungen (S. 3),  
Monkey Business /fotolia.com (S. 4), Eva Gutzeit-Pohl (S. 3, 5)

# Haus am CATHRINPLATZ Diakonie

**ERÖFFNUNG  
Frühjahr 2019**



Ihr Pflegeheim im Herzen von Preetz

# Haus am CATHRINPLATZ



Das Pflegeheim **Haus am Cathrinplatz** entsteht gerade als Neubau im Herzen von Preetz. Die Eröffnung ist für Frühjahr 2019 geplant.

Das neue Haus verfügt über 79 Pflegeplätze, aufgeteilt in 63 Einzel- und 8 Doppelzimmer.

Vier Wohnbereiche verteilen sich auf das Erdgeschoß und das 1. Obergeschoß, in jedem Wohnbereich lädt ein Gemeinschaftsraum zum Beisammensein ein.

Im 2. Obergeschoß befindet sich ein Restaurant mit Dachterrasse, das Bewohner und externe Gäste zum Mittagessen willkommen heißt. Unsere hauseigene Küche bereitet täglich zwei leckere Gerichte zur Auswahl zu.

Selbstverständlich sind alle Geschosse bequem mit dem Aufzug erreichbar.

Wir bieten sowohl dauerhafte stationäre Pflege als auch Kurzzeitpflege an.

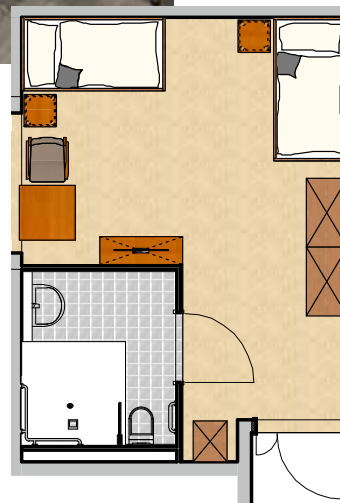
## So wohnen Sie

- Gestalten Sie Ihr Zimmer individuell mit Ihren eigenen Möbeln.
- Jedes Zimmer ist mit einem eigenen Badezimmer mit Dusche und WC ausgestattet.
- Ein kleines Haustier dürfen Sie nach Absprache mitbringen, wenn Sie es selbst versorgen können.

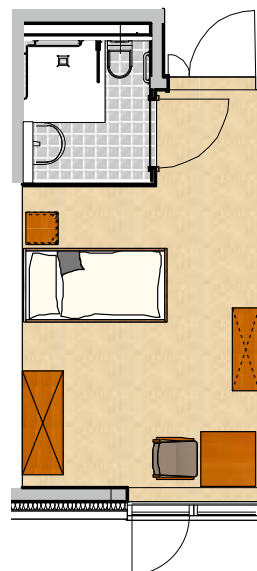


Musterbeispiel  
Einzelzimmer  
<

>  
Beispiel Grundriss  
Doppelzimmer



<  
Beispiel Grundriss  
Einzelzimmer



## Unsere Angebote

Viele Aktivitäten, wie z.B.

- Gymnastik
- Ausflüge
- kulturelle Angebote wie Lesungen und Konzerte
- Singen, Gedächtnistraining
- Andachten und Gottesdienste
- jahreszeitliche Veranstaltungen, z.B. Backen und Modeschauen
- Kaffeekränzchen
- Männerstammtisch
- Friseur und Fußpflege im Haus
- auf Wunsch: Begleitung zum Arzt (Zusatzangebot)
- Heimbeirat / Heimfürsprecher
- Kooperation mit dem Hospizverein Preetz

## Gemeindebegegnungsstätte

für Senioren in Preetz

Die Gemeindebegegnungsstätte ist ein gemeinsames Angebot von Kirchengemeinde, Stadt Preetz und Diakonie. Sie bietet ein abwechslungsreiches Programm und lädt insbesondere auch Gäste aus Preetz herzlich zur Teilnahme ein.

Schauen Sie einfach mal unverbindlich vorbei - Frau Könnecke und ihr Team freuen sich auf Sie!